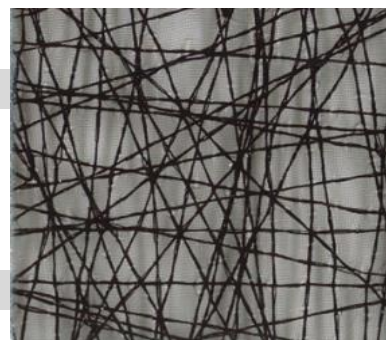


**Product Data Sheet / Produktdatenblatt**

**FA127BK**

Part number / Artikelnummer: FA127BK  
 Description/Inlay: Fabric  
 Bezeichnung/Einlage: Textil  
 Maximum panel size:  
 Maximale Paneelgröße: 5000 x 1500 mm



Composition: Glass / EVA Foil / Inlay / EVA Foil / Glass  
 Aufbau: Glas / EVA Folie / Einlage / EVA Folie / Glas

**GLASS / GLAS**

Possible glass thicknesses: 3, 4, 5, 6, 8, 10, 12, 14, 16, 19 mm (raw material prior to lamination)  
 Mögliche Glasstärken: 3, 4, 5, 6, 8, 10, 12, 14, 16, 19 mm (Rohmaterial vor der Laminierung)  
 Possible glass types: float glass, low iron glass, structured glass, mirror, ...  
 Mögliche Glas Typen: Floatglas, Weißglas, strukturiertes Glas, Spiegel, ...  
 Additional: back painted glass, mirror at the back, ...  
 Zusätzliche Möglichkeiten: rückseitig lackiert, rückseitiger Spiegel, ...

**INLAY / EINLAGE**

Thickness / Stärke: 0,5 - 1,0 mm  
 Additional: Combination with other inlays possible!  
 Zusätzliche Möglichkeiten: Kombination mit anderen Einlagen möglich!

**ADDITIONALS / ZUSÄTZE**

Additional machining: holes, cut-outs, various shapes, ...  
 Bearbeitungsmöglichkeiten: Bohrungen, Ausschnitte, verschiedene Formen, ...  
 Edge working: water-jet cut, sanded, polished, chamfered, various profiles, sealed ...  
 Kantenbearbeitung: Wasserstrahl geschnitten, geschliffen, poliert, abgefast, versiegelt ...  
 Application: internal, external, wet / damp areas (only if edges are sealed)  
 Anwendung: Innen, Außen, Nassbereich (nur bei versiegelten Kanten)

Tolerance - finished product:	Length of the edge		Glass thickness
Toleranzen - Fertigprodukt:	Kantenlänge		Glasstärke
up to 1000 mm	+/- 2,0 mm	up to 4 mm	+/- 1,0 mm
up to 2000 mm	+/- 3,0 mm	up to 6 mm	+/- 1,0 mm
up to 3000 mm	+/- 4,0 mm	up to and over 8 mm	+/- 2,0 mm
over 3000 mm	+/- 5,0 mm		

Examination guideline: from 2 m distance  
 Prüfrichtlinie Fertigprodukt: von 2 m Abstand

Information: -  
 Information: -

Important: Edge sealing: Interlayer will get set back 2 - 5 mm all the way round!  
 Applicable for framed and frameless applications  
 Warranty: 6 years (subject to cleaning and maintenance procedures)

Wichtig: Kantenversiegelung: Die Einlage wird umlaufend mind. 2 - 5 mm zurückgesetzt.  
 Anwendbar für gerahmte und rahmenlose Elemente!  
 Gewährleistung: 6 Jahre (abhängig von richtiger Reinigung & Wartung)